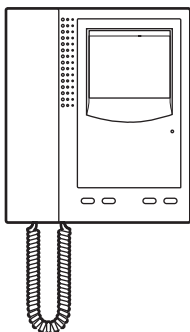


REF.: 2538 Rev. 3



Monitores Serie 7. Descripción y modelos

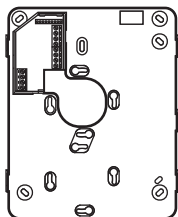
- M-71 Ref.: 374400. Monitor sistema convencional con llamada electrónica.
- M-71C Ref.: 374410. Monitor sistema convencional con llamada electrónica e imagen en color.
- M-71M Ref.: 374405. Monitor sistema convencional con llamada electrónica y 32 memorias.
- M-72 Ref.: 374420. Monitor sistema digital con llamada electrónica.
- M-72C Ref.: 374430. Monitor sistema digital con llamada electrónica e imagen en color.
- M-72M Ref.: 374425. Monitor sistema digital con llamada electrónica y 32 memorias.

Funcionamiento de teclas para monitores Serie 7.

- Piloto led. Indica si el canal está ocupado al pulsar tecla de vigilancia.
- Tecla abrepuertas. Abre la puerta de la calle.
- <O> Tecla auxiliar. Permite accionar luces, otra puerta, etc..
- 0 Tecla vigilancia. Activa el monitor sin recibir llamada previa (M-71, M71C y M-71M) o conmuta la imagen de diferentes puertas de entrada (M-72, M72C y M-72M).
- ☀ Control de brillo.
- ☾ Control de contraste.
- 📧 Llamada a conserjería. Sólo en el M-72, M-72C y M-72M.

Funcionamiento de teclas para monitores de memorias Serie 7.

- 📺 Tecla visualización. Permite ver las imágenes grabadas. Sólo en el M-71M y M-72M.
- 📷 Tecla grabación. Graba la imagen visualizada. Sólo en el M-71M y M-72M.
- 🗑 Tecla borrado. Borra las imágenes memorizadas, si se pulsa 2 seg. Sólo en el M-71M y M-72M.
- 🕒 Tecla cambio de valor. Permite cambiar el día, mes, año y hora. Sólo en el M-71M y M-72M.
- ⏮ Tecla fecha/hora. Permite acceder a los campos citados anteriormente. Sólo en el M-71M y M-72M.



Bases murales Serie 7. Descripción y modelos

- B-71 Ref.: 374440. Base mural válida para monitores M-71, M-71C y M-71M.
- B-72 Ref.: 374442. Base mural válida para monitores M-72, M-72C y M-72M.
- B-71S Ref.:374441. Base sobremesa válida para monitores M-71, M-71C y M-71M.
- B-72S Ref.:374443. Base sobremesa válida para monitores M-72, M-72C y M-72M.

Configuración de los puentes de la base mural

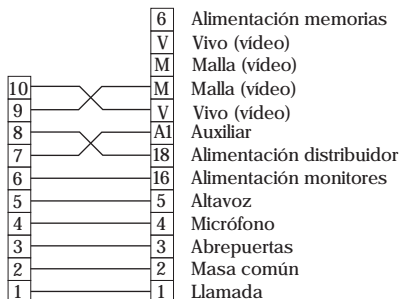
Configure los puentes de la base conforme al tipo de instalación: coaxial o par trenzado.



Descripción bornas Bases Serie 7 y conectores

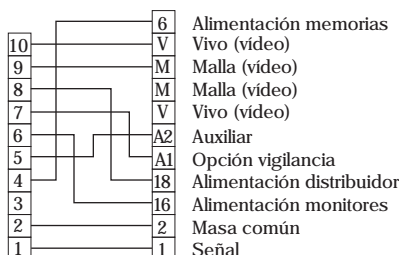
B-71S

B-71



B-72S

B-72



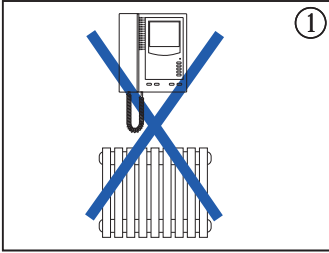
○ ○ ○ ○ ○ ○ ○ ○ ○ Conector 9 pines

○ ○ Conector 2 pines (memorias)

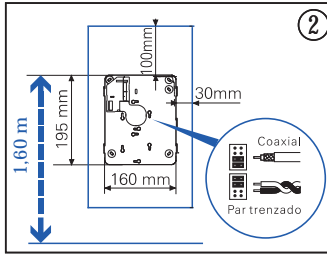
○ ○ ○ ○ ○ ○ ○ ○ Conector 8 pines

○ ○ Conector 2 pines (memorias)

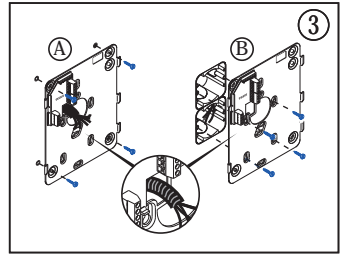
Instalación



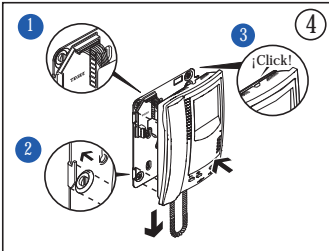
No colocar el monitor cerca de una fuente de calor.



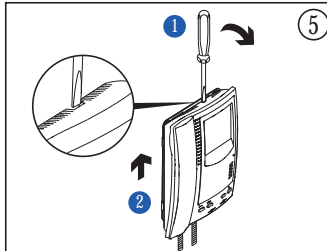
Altura y perímetro de seguridad.
Configuración de puentes en base mural para par trenzado o coaxial.



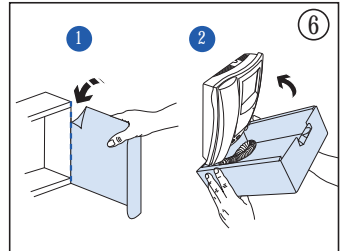
Fijación de base mural sobre pared (A) o sobre 2 cajas de mecanismos universales (B)



Conexión y colocación de monitor sobre base mural.



Extracción de monitor de base mural.



Rompe la tapa del embalaje del monitor y protégalo en su embalaje hasta la entrega de la vivienda

Conexión de monitores de memorias

Importante
Instalar un E-34 por cada 3 M-71M ó M-72M.

En el esquema únicamente aparece representado el conexionado para la utilización de las memorias. El resto del conexionado se realizará igual que en los monitores M-71 ó M-72 (en función de si se trata de una instalación Convencional o Digital).

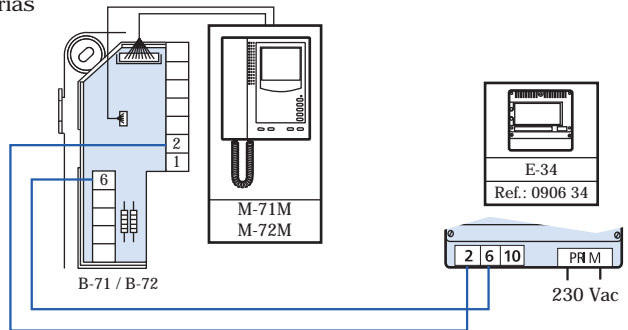


Tabla de secciones

Conexiones			Nº de hilos	Secciones mínimas (mm ²)	
				50 m.	100 m.
2, 6			2	1,5	2,5